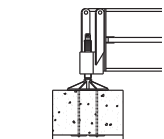
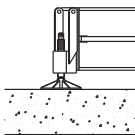


A4FEM1.001

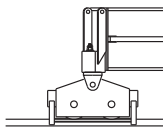
**UL** = ULTRALIFT  
**H** = Altezza sotto gancio  
 Height under hook  
 Hauteur sous crochet  
 Höhe unter dem Haken A  
 Высота под крюком



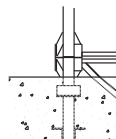
**A**



**E**



**B**



**D**



**RAIMONDI CRANES**

Building Tower Cranes Since 1946

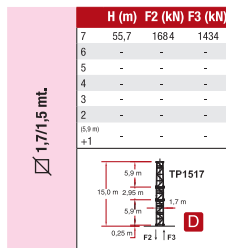
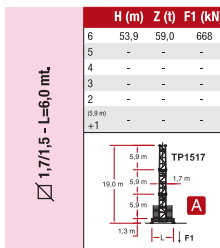
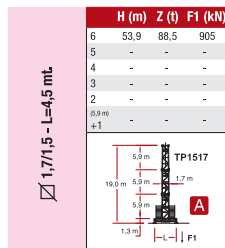
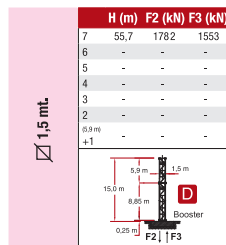
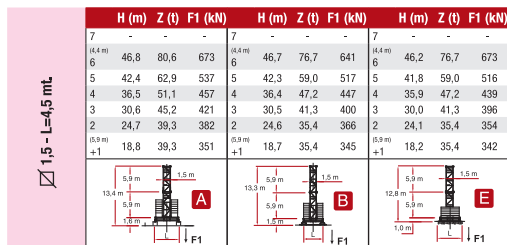
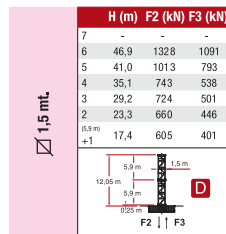
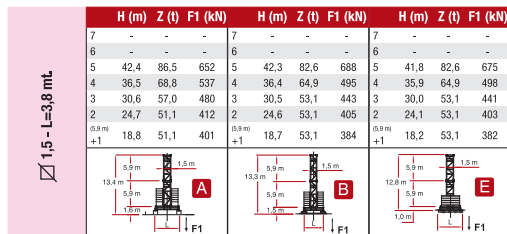
# MRT111

GRU DA CITTÀ SENZA CUSPIDE . TOP LESS CITY CRANE .



**RAIMONDI CRANES**  
Building Tower Cranes Since 1946

## CONFIGURAZIONE TORRE - REAZIONI

TOWER CONFIGURATION - REACTIONS / CONFIGURATION TOUR - RÉACTIONS /  
KONFIGURAZION MIT TURM — REAKTIONEN / КОНФИГУРАЦИЯ БАШНИ — РЕАКЦИИ

Attenersi alla zavorra indicata / Comply with the specified ballast / S'en tenir au lest  
indiqué / Unbedingt die angegebenen Ballastwerte einhalten / Соблюдать указанный балласт



## DIAGRAMMA DI PORTATA

RANGE DIAGRAM/ DIAGRAMME DE CHARGE UTILE /BELASTBARKEITSDIAGRAMM /

ДИАГРАММА ГРУЗОПОДЪЕМНОСТИ

1,6 ▶	4.000 Kg.								8.000 Kg. / 4.000 Kg.							
	24	30	36	42	48	50	54	60	24	30	36	42	48	50	54	60
12	4000	4000	4000	4000	4000	4000	4000	4000	8000	8000	8000	8000	8000	8000	8000	8000
14	4000	4000	4000	4000	4000	4000	4000	4000	8000	8000	8000	8000	8000	8000	8000	6907
16	4000	4000	4000	4000	4000	4000	4000	4000	8000	8000	8000	8000	7912	7913	7027	5935
18	4000	4000	4000	4000	4000	4000	4000	4000	7454	7389	7272	7043	6936	6938	6154	5188
20	4000	4000	4000	4000	4000	4000	4000	4000	6627	6569	6464	6259	6163	6164	5462	4597
22	4000	4000	4000	4000	4000	4000	4000	4000	5956	5903	5808	5622	5536	5537	4900	4116
24	4000	4000	4000	4000	4000	4000	4000	3819	5400	5352	5265	5095	5016	5017	4435	3719
26	4000	4000	4000	4000	4000	4000	4000	3484	4888	4808	4651	4578	4579	4044	3384	
28	4000	4000	4000	4000	4000	4000	3810	3198	4492	4418	4273	4205	4206	3710	3098	
30	4000	4000	3996	3909	3901	3521	2952		4150	4081	3946	3883	3884	3421	2852	
32		3872	3722	3640	3633	3270	2737				3787	3661	3602	3603	3170	2637
34		3622	3481	3404	3397	3049	2547				3529	3410	3355	3355	2949	2447
36		3400	3267	3194	3188	2853	2380				3300	3188	3136	3136	2753	2280
38			3076	3007	3002	2677	2230				2989	2940	2940	2577	2130	
40			2905	2840	2834	2520	2096				2811	2764	2765	2420	1996	
42			2750	2688	2683	2378	1974				2650	2605	2606	2278	1874	
44				2550	2545	2249	1864					2461	2462	2149	1764	
46				2425	2420	2132	1763					2330	2331	2032	1663	
48				2310	2305	2024	1671					2210	2210	1924	1571	
50					2200	1925	1587						2100	1825	1487	
52						1834	1509							1734	1409	
54						1750	1437							1650	1337	
56							1370								1270	
58							1308								1208	
60							1250								1150	

### UL [ULTRALIFT]

Con il sistema ULTRALIFT tutte le portate intermedie aumentano il carico del 10%

All intermediate loads are increased of 10% if the crane is equipped with ULTRALIFT control

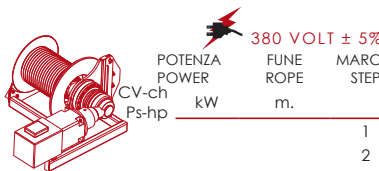
Les charges intermediaires sont augmentes de 10% si la grue est équipée avec controle ULTRALIFT

Mit dem ULTRALIFT-System erhöhen alle Zwischenbelastbarkeiten die Last um 10%

с системой ultralift все промежуточные грузоподъемности увеличиваются на 10%



## CARATTERISTICHE AZIONAMENTI PRINCIPALI

MAIN DRIVE CHARACTERISTICS/ CARACTÉRISTIQUES ACTIONNEMENTS PRINCIPAUX/  
HAUPTBEDIENUNGSEIGENSCHAFTEN /ХАРАКТЕРИСТИКА ГЛАВНЫХ ПРИВODOВ


	POTENZA POWER CV-ch Ps-hp		FUNE ROPE m.	MARCIA STEP	CARICO LOAD Kg.	VELOCITÀ SPEED m/min.	CARICO LOAD Kg.	VELOCITÀ SPEED m/min.
6,0 T 30 HP 3/6VF	30	22	240	1	3000	8	6000	4
				2	3000	22	6000	11
				3	3000	36	6000	18
				4	1500	56	3000	28
				5	1000	70	2000	35
				0 - 400 (*)	84 (*)	0 - 800 (*)	42	
6,0 T 40 HP 3/6VF	40	30	240 450 LB	1	3000	8	6000	4
				2	3000	24	6000	12
				3	3000	38	6000	19
				4	2000	60	4000	30
				5	1500	75	3000	37,5
				0 - 600 (*)	90 (*)	0 - 1200 (*)	45	
8,0 T 40 HP 4/8VF	40	30	240 450 LB	1	4000	7	8000	3,5
				2	4000	21	8000	10,5
				3	4000	35	8000	17,5
				4	2200	59	4400	28
				5	1300	70	2600	35
				0 - 600 (*)	85 (*)	0 - 1200 (*)	42,5	
8,0 T 60 HP 4/8VF	60	45	780 LB	1	4000	7	8000	3,5
				2	4000	21	8000	10,5
				3	4000	35	8000	17,5
				4	2200	59	4400	28
				5	1300	70	2600	35
				0 - 600 (*)	85 (*)	0 - 1200 (*)	42,5	

08 / 05 - 2000 n. 2000 / 14 / CE

ROTAZIONE  
SLEWING0,23 / 0,47 / 0,71 min<sup>-1</sup> P = 2 X 4 kWCARRELLO  
TROLLEY18,8 / 35,2 / 54 m/min  
PROGRESSIVO - PROGRESSIVE -  
ПРОГРЕССИВНЫЙ P = 5,5 kWTRASLAZIONE  
TRASLATION

18 m/min P = 2 X 3 kW

(\*) VELOCITÀ REGOLATA AUTOMATICAMENTE  
DA SENSORE DI CORRENTE  
SPEED AUTOMATICALLY CONTROLLED  
BY A CURRENT SENSOR  
VITESSE RÉGLÉE AUTOMATIQUEMENT  
PAR CAPTEUR DE COURANT  
AUTOMATISCH DURCH STROMSENSOR  
GEREGELTE GESCHWINDIGKEIT  
СКОРОСТЬ АВТОМАТИЧЕСКИ  
РЕГУЛИРУЕТСЯ ДАТЧИКОМ ТОКА



## PESI E INGOMBRI













PACKING LIST/ LISTE DE COLISAGE / GEWICHT UND ABMESSUNGEN / ВЕС И ГАБАРИТНЫЕ РАЗМЕРЫ

Pos. Item	Pezzi Pieces	Denominazione Description	Schizzo Sketch	Dimensioni Dimensions			Peso Weight		
				L	W	H	Unit	Total	
1	1	<b>Elemento di freccia</b> Jib element Élément de éche Elemento de flecha Элемент стрелы	n° 1		11,960	1,200	2,380	2164	-
	1		n° 2		6,110	1,200	2,070	773	-
	1		n° 3		6,100	1,200	2,070	741	-
	1		n° 4		6,070	1,200	1,660	574	-
	1		n° 5		6,030	1,200	1,640	501	-
	1		n° 6		6,030	1,200	1,640	453	-
	1		n° 7		6,015	1,200	1,620	437	-
	1		n° 8		5,985	1,200	1,070	387	-
	2		n° 9A-B		2,985	1,200	1,070	184	368
1	1	<b>Puntale freccia</b> Jib point Élément pointe Puntal de flecha Наконечник стрелы		2,860	1,200	1,070	188	-	
2	1	<b>Controfreccia girevole, argano di sollev., quadro elettrico, carrello freccia etc.</b> Counterjib-tournante, hoisting winch, trolley jib, electrical box etc. Contrefleche tournante, treuil de levage, chariot de fleche, armoire électrique etc. Contraflecha giratorio, cabrestante de elevación, cuadro eléctrico, carro flecha, etc. Конструкция вращения, подъем, лебедка, электрощит, тележка стрелы и т. д.		11,900	2,230	2,550	6885	-	
	1	<b>Controfreccia girevole, argano di sollev., quadro elettrico, carrello freccia, cabina</b> Counterjib-tournante, hoisting winch, access balcony, trolley jib, electrical box, cabin, etc. Contrefleche tournante, treuil de levage, chariot de fleche, armoire électrique, cabine Contraflecha giratorio, cabrestante de elevación, cuadro eléctrico, carro flecha, cabina Конструкция вращения, подъемная лебедка, электрощит, тележка стрелы, кабина		11,900	3,380	2,550	7480	-	
3	1	<b>Controfreccia girevole, argano di sollev., quadro elettrico, carrello freccia, cabina, elem. portablocchi</b> Counterjib-tournante, hoisting winch, access balcony, trolley jib, electrical box, terminal element Contrefleche tournante, treuil de levage, chariot de fleche, armoire électrique, cabine et élément terminal Contraflecha giratorio, cabrestante de elevación, cuadro eléctrico, carro flecha, cabina, portablocques Конструкция вращения, подъемная лебедка, электрощит, тележка стрелы, кабина, блокдержатель		13,500	3,380	2,550	8030	-	



## PESI E INGOMBRI

PACKING LIST/ LISTE DE COLISAGE / GEWICHT UND ABMESSUNGEN / ВЕС И ГАБАРИТНЫЕ РАЗМЕРЫ

Pos. Item	Pezzi Pieces	Denominazione Description	Schizzo Sketch	Dimensioni Dimensions			Peso Weight		
				L	W	H	Unit	Total	
4	4	<b>Blocchi di contrappeso</b> Counterweight block Contre-poids	 A99+3	1,430	0,265	2,800	2131	8524	
	4	Blocques de contrappeso Блоки противовеса		B99+3	1,430	0,210	2,800	1684	6736
5	-			2,950	1,700	1,500	1400	-	
6	-	<b>Elemento di torre</b> Tower element Élément de mât		4,425	1,700	1,500	1590	-	
7	-	<b>Elemento di torre</b> Bашенный элемент		5,900	1,700	1,500	2155	-	
8	-			11,800	1,700	1,500	3870	-	
9	1	<b>Tronchetto di fondazione</b> Expendable foundation element Élément à sceller Tronco de fundación Ступа основания		1,465	1,780	1,780	780	-	
10	1	<b>Trave principale della crociera di base</b> Base main beam Poutre de chassis de base Viga principal de la cruceta de base Главная балка крестовины основания		4,5x4,5 mt	6,530	0,710	0,760	2450	-
				3,8x3,8 mt	5,535	0,710	0,760	1460	-
11	2	<b>Semitrave della crociera di base</b> Half base beam Semipoutre de chassis de base Media viga de la cruceta de base Полубалка крестовины основания		4,5x4,5 mt	3,200	0,590	0,770	1090	2180
				3,8x3,8 mt	2,620	0,590	0,770	940	1880
12	4	<b>Blocco di appoggio</b> Concrete pad Sabot en béton Bloque de appui Спорный блок		3,600	0,800	0,600	3925	15700	
13	2	<b>Bilancino di trazione fide</b> Driving bogie Boggie fou Balancin de traslación loco Не приводной балансир для горизонтального перемещения		1,080	0,230	0,515	416	832	
14	2	<b>Bilancino di trazione motorizzato</b> Driven bogie Boggie motorisée Balancin de traslación motorizado Приводной балансир горизонтального перемещения		1,550	0,500	0,515	535	1070	
15	-	<b>Blocco di zavorra</b> Base ballast block Lest de base Bloque de lastre Блок балласта		3,600	1,200	0,300	2950	--	



## PESI E INGOMBRI

PACKING LIST/ LISTE DE COLISAGE / GEWICHT UND ABMESSUNGEN / ВЕС И ГАБАРИТНЫЕ РАЗМЕРЫ

Pos. Item	Pezzi Pieces	Denominazione Description	Schizzo Sketch	Dimensioni Dimensions			Peso Weight		
				L	W	H	Unit	Total	
<b>City - 1,7 m</b>									
16	1	<b>Elemento di torre 1,7/1,5 m</b> 1,7/1,5 m Tower element 1,7/1,5 m Élément de mât Elemento de torre 1,7/1,5 m Башенный элемент 1,7/1,5 m		5,900	1,700	1,900	2205	-	
17	-	<b>Elemento di torre</b> Tower element Élément de mât Elemento de torre Башенный элемент		2,950	1,900	1,700	1350	-	
18	-			5,900	1,900	1,700	2295	-	
19	-			11,800	1,900	1,700	4175	-	
20	1		<b>Tronchetto di fondazione</b> Expandable foundation element Élément à sceller Tronco de fundación Столб основания		1,465	1,980	1,980	830	-
21	1	<b>Trave principale della crociera di base</b> Base main beam Poutre de chassis de base Viga principal de la cruceta de base Главная балка крестовины основания		4,5x4,5 mt	6,524	0,780	0,960	2595	-
				6,0x6,0 mt	8,645	0,780	0,960	3475	-
22	2	<b>Semitrave della crociera di base</b> Half base beam Sempoutre de chassis de base Media viga de la cruceta de base Полубалка крестовины основания		4,5x4,5 mt	3,212	0,680	0,974	1235	2470
				6,0x6,0 mt	4,323	0,680	0,974	1745	3490
23	4	<b>Blocco di appoggio</b> Concrete pad Sabot en béton Bloque de appui Столбный блок		3,600	0,900	0,750	5520	22080	
24	2	<b>Bilancino di traslazione fofo</b> Driving bogie Boggie fou Balancin de traslación loco Не приводной балансир для горизонтального перемещения		1,315	0,222	0,540	600	1200	
25	2	<b>Bilancino di traslazione motorizzato</b> Driven bogie Boggie motorisée Balancin de traslación motorizado Приводной балансир горизонтального перемещения		1,427	0,492	0,540	765	1530	

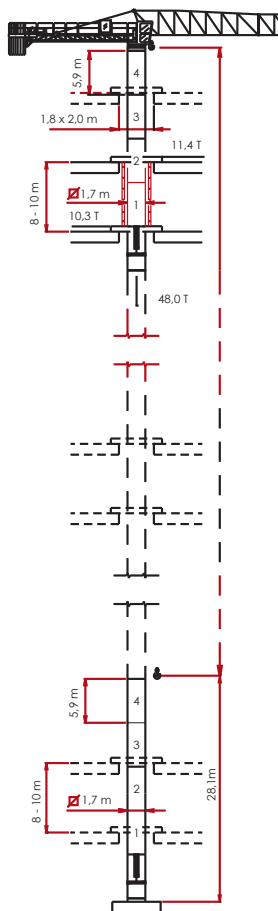




## ALTRE INSTALLAZIONI - [RI] 1,7/39

LOADING PLAN / AUTRES INSTALLATIONS / LADEPLAN / ДРУГИЕ УСТАНОВКИ

- [RI]** GRU IN CAVEDIO
- TÉLESCOPAGE SUR DALLES
- CLIMBING CRANE
- KLETTERKRANE IM GEBÄUDE
- Поднимающийся на  
плитах перекрытия



## ALTRE INSTALLAZIONI - [HC] 1,7/39

LOADING PLAN / AUTRES INSTALLATIONS / LADEPLAN / ДРУГИЕ УСТАНОВКИ

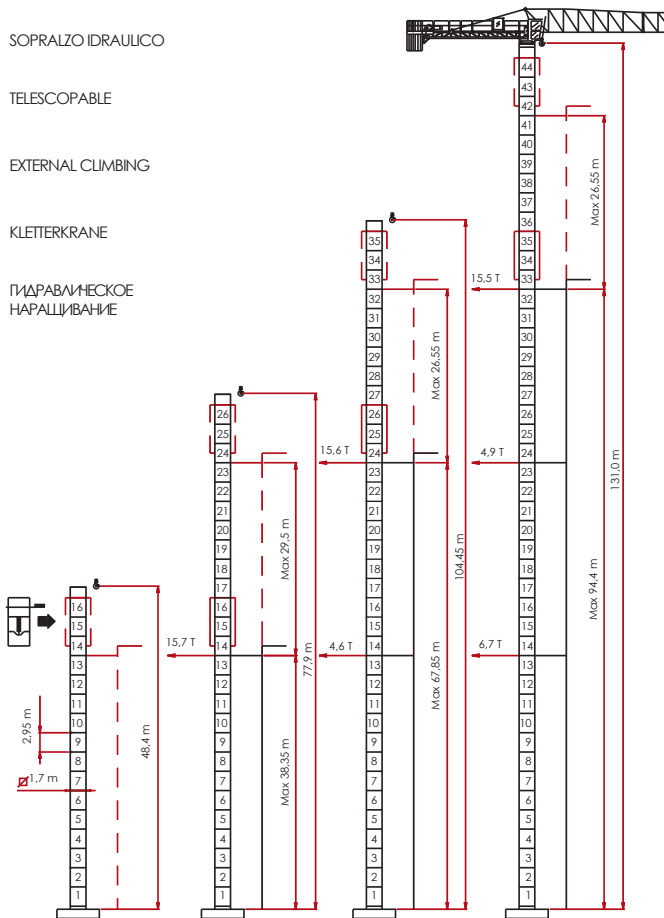
[HC] SOPRALZO IDRAULICO

TELESCOPABLE

EXTERNAL CLIMBING


KLETTKRAANE

ГИДРАВЛИЧЕСКОЕ  
НАРАЩИВАНИЕ



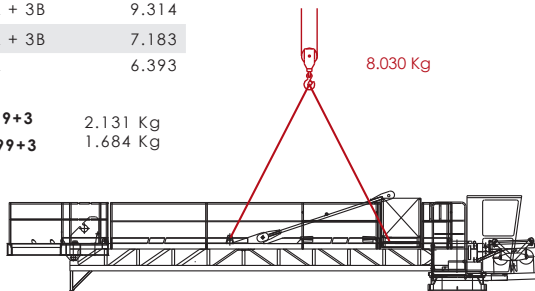
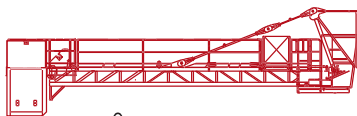
**CONTRAPPESI - MONTAGGIO E PUNTI D'IMBRACAGGIO**

COUNTERWEIGHTS — ASSEMBLY AND SLINGING POINTS / CONTREPOIDS — MONTAGE ET POINTS D'ÉLINGAGE / GEGENGEWICHTE — MONTAGE UND ANSCHLAGPUNKTE / ПРОТИВОВЕСЫ — УСТАНОВКА И ТОЧКИ КРЕПЛЕНИЯ

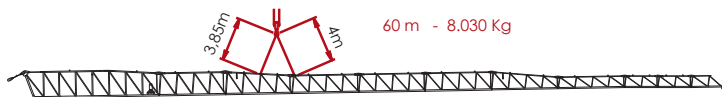
m		Kg.Totali
60.0	4A + 4B	15.260
54.0	4A + 4B	15.260
50.0	4A + 4B	15.260
48.0	4A + 3B	13.576
42.0	3A + 3B	11.445
36.0	2A + 3B	9.314
30.0	1A + 3B	7.183
24.0	3A	6.393



**A 99+3** 2.131 Kg  
**B 99+3** 1.684 Kg



8.030 Kg



60 m - 8.030 Kg



**BILANCIAMENTO  
CONTRAPPESI**



**VERIFICARE I PUNTI DI  
IMBRACAGGIO**



**ATTENERSI AL NUMERO E  
TIPO DI BLOCCHI DI  
CONTRAPPESO INDICATO  
IN TABELLA**



**COUNTERWEIGHT  
BALANCING**

**SLINGING POINT CHECK**

**PLEASE COMPLY WITH  
THE NUMBER AND TYPE OF  
COUNTERWEIGHT BLOCKS  
GIVEN IN THE CHART**

**ÉQUILIBRAGE  
CONTREPOIDS**

**VÉRIFICATION DES  
POINTS D'ÉLINGAGE**

**S'EN TENIR AU NOMBRE  
ET AU TYPE DE BLOCS DE  
CONTREPOIDS INDiqué  
DANS LE TABLEAU**

**AUSWÜCHTUNG DER  
GEGENGEWICHTE**

**ÜBERPRÜFUNG DER  
ANSCHLAGPUNKTE**

**DIE ANZAHL UND  
DEN TYP DER IN DER  
TABELLE ANGEGBENEN  
GEGENGEWICHTSBLOCKE  
EINHALTEN**

**БАЛАНСИРОВКА  
ПРОТИВОВЕСОВ**

**ПРОВЕРКА ТОЧЕК  
КРЕПЛЕНИЯ**

**СОБЛЮДАТЬ  
КОЛИЧЕСТВО И МОДЕЛЬ  
ПЛАТ ПРОТИВОВЕСА,  
УКАЗАННЫХ В ТАБЛИЦЕ**





INFO

**RAIMONDI CRANES S.p.A.**  
CORSO GARIBALDI n° 253  
20025 LEGNANO [MI] - ITALY



PROJECT

☎ 0039. 0331.548061  
☎ 0039. 0331.450400



S.A.T.

☎ 0039.0331.548061.258

MRT 111 [ REV. 00.2010 ] ADL / TECHNICAL DEPARTEMENT  
I DATI OGGETTO DELLA PRESENTE SCHEDA POTREBBERO  
SUBIRE MODIFICHE SENZA PREAVVISO

DISTRIBUTORE .DEALER .DISTRIBUTEUR .VERTEILER .ДИЛЕР



[www.raimondicranes.com](http://www.raimondicranes.com)  
[info@raimondicranes.com](mailto:info@raimondicranes.com)



**RAIMONDI CRANES**  
Building Tower Cranes Since 1946