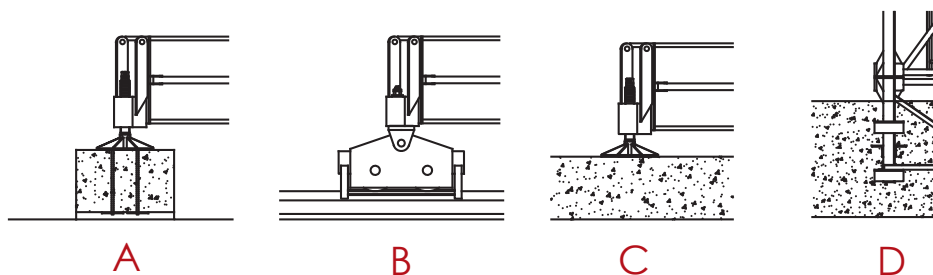


UL = ULTRALIFT
H = Altezza sotto gancio
 Height under hook
 Hauteur sous crochet
 Höhe unter dem Haken A
 Высота под крюком



A4FEM1.001

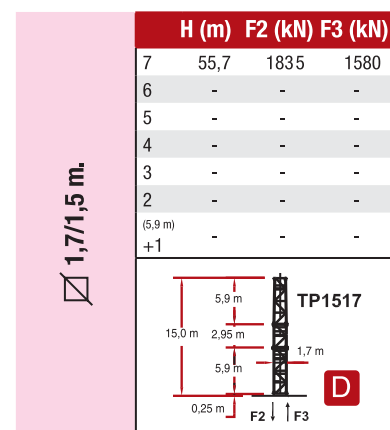
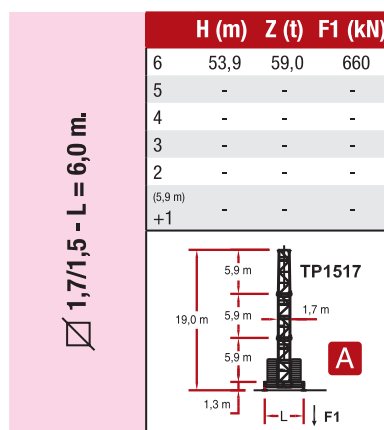
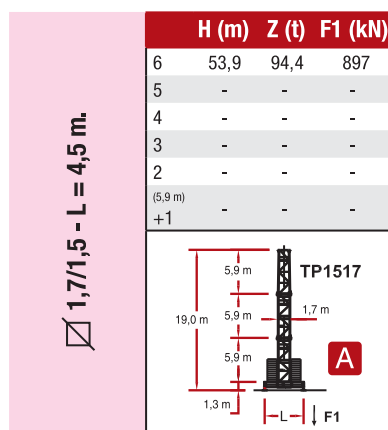
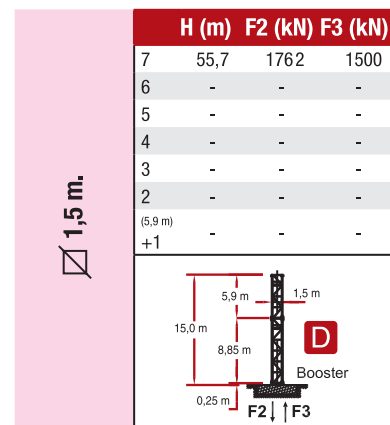
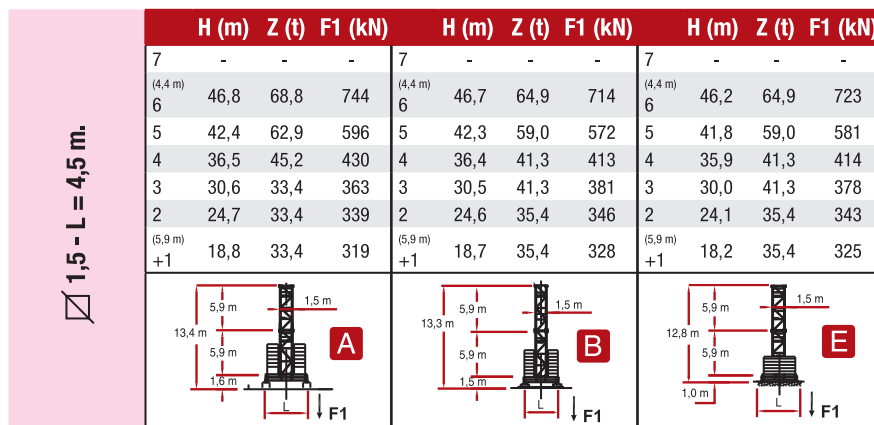
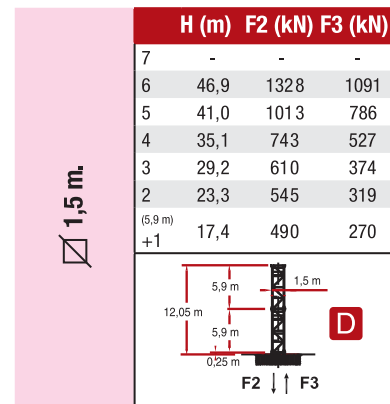
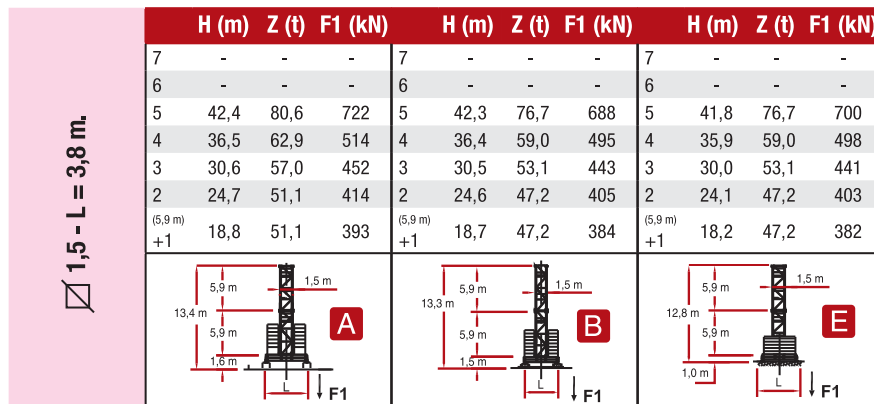


RAIMONDI CRANES
 Building Tower Cranes Since 1946



CONFIGURAZIONE TORRE - REAZIONI

TOWER CONFIGURATION - REACTIONS / CONFIGURATION TOUR - RÉACTIONS /
 KONFIGURAZION MIT TURM – REAKTIONEN / КОНФИГУРАЦИЯ БАШНИ – РЕАКЦИИ



Attenersi alla zavorra indicata / Comply with the specified ballast / S'en tenir au lest
 indiqué / Unbedingt die angegebenen Ballastwerte einhalten / Соблюдать указанный балласт



DIAGRAMMA DI PORTATA

RANGE DIAGRAM / DIAGRAMME DE CHARGE UTILE / BELASTBARKEITSDIAGRAMM /

ДИАГРАММА ГРУЗОПОДЪЕМНОСТИ

1,6 ▶	3.000 Kg.							6.000 / 3.000 Kg.						
	24	30	36	42	48	54	60	24	30	36	42	48	54	60
12	24.0	30.0	34.4	33.2	32.2	30.5	28.5	18.6	18.5	18.4	17.9	17.5	16.8	15.8
14	3000	3000	3000	3000	3000	3000	3000	6000	6000	6000	6000	6000	6000	6000
16	3000	3000	3000	3000	3000	3000	3000	6000	6000	6000	6000	6000	6000	5935
18	3000	3000	3000	3000	3000	3000	3000	6000	6000	6000	5848	5540	5383	5188
20	3000	3000	3000	3000	3000	3000	3000	5480	5430	5366	5188	4912	4771	4597
22	3000	3000	3000	3000	3000	3000	3000	4916	4871	4813	4652	4402	4274	4116
24	3000	3000	3000	3000	3000	3000	3000	4450	4408	4356	4208	3980	3863	3719
26		3000	3000	3000	3000	3000	3000		4019	3971	3835	3624	3517	3384
28		3000	3000	3000	3000	3000	3000		3687	3642	3516	3321	3221	3098
30		3000	3000	3000	3000	2967	2828		3400	3358	3241	3059	2966	2852
32			3000	3000	2969	2759	2628			3111	3001	2831	2744	2637
34			2986	2861	2679	2576	2453			2893	2790	2630	2548	2447
36			2800	2683	2511	2413	2297			2700	2603	2452	2375	2280
38				2523	2361	2268	2159				2436	2293	2220	2130
40				2379	2226	2138	2034				2285	2150	2081	1996
42				2250	2104	2020	1921				2150	2021	1955	1874
44					1993	1913	1819					1904	1841	1764
46					1892	1816	1726					1798	1738	1663
48					1800	1727	1641					1700	1642	1571
50						1645	1562						1555	1487
52						1570	1490						1475	1409
54						1500	1423						1400	1337
56							1361							1270
58							1304							1208
60							1250							1150

UL [ULTRALIFT]

Con il sistema ULTRALIFT tutte le portate intermedie aumentano il carico del 10%

All intermediate loads are increased of 10% if the crane is equipped with ULTRALIFT control

Les charges intermédiaires sont augmentées de 10% si la grue est équipée avec contrôle ULTRALIFT

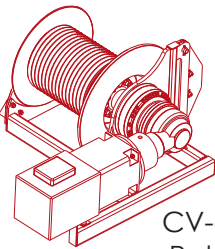
Mit dem ULTRALIFT-System erhöhen alle Zwischenbelastbarkeiten die Last um 10%

с системой ultralift все промежуточные грузоподъемности увеличиваются на 10%


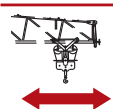
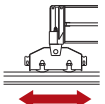


CARATTERISTICHE AZIONAMENTI PRINCIPALI

MAIN DRIVE CHARACTERISTICS / CARACTÉRISTIQUES ACTIONNEMENTS PRINCIPAUX /
HAUPTBEDIENUNGSEIGENSCHAFTEN / ХАРАКТЕРИСТИКА ГЛАВНЫХ ПРИВодОВ

	POTENZA POWER	FUNE ROPE	MARCIA STEP	CARICO LOAD	VELOCITÀ SPEED	CARICO LOAD	VELOCITÀ SPEED	
								CV-ch Ps-hp
6,0 T 30 HP 3/6VF	30	22	240	1	3000	8	6000	4
				2	3000	22	6000	11
				3	3000	36	6000	18
				4	1500	56	3000	28
				5	1000	70	2000	35
				0 - 400 (*)	84 (*)	0 - 800 (*)	42	
6,0 T 40 HP 3/6VF	40	30	240 450 LB	1	3000	8	6000	4
				2	3000	24	6000	12
				3	3000	38	6000	19
				4	2000	60	4000	30
				5	1500	75	3000	37,5
				0 - 600 (*)	90 (*)	0 - 1200 (*)	45	

08 /05 - 2000 n. 2000/14/CE

	ROTAZIONE SLEWING	0,23 / 0,47 / 0,71 min ⁻¹	P = 2X4 kW
	CARRELLO TROLLEY	18,8 / 35,2 / 54,0 m/min PROGRESSIVO - PROGRESSIVE - ПРОГРЕССИВНЫЙ	P = 3,6 kW
	TRASLAZIONE TRASLATION	18 m/min	P = 2X3 kW

(*) VELOCITÀ REGOLATA AUTOMATICAMENTE
DA SENSORE DI CORRENTE
SPEED AUTOMATICALLY CONTROLLED
BY A CURRENT SENSOR
VITESSE RÉGLÉE AUTOMATIQUEMENT
PAR CAPTEUR DE COURANT
AUTOMATISCH DURCH STROMSENSOR
GEREGELTE GESCHWINDIGKEIT
СКОРОСТЬ АВТОМАТИЧЕСКИ
РЕГУЛИРУЕТСЯ ДАТЧИКОМ ТОКА



PESI E INGOMBRI

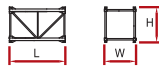










PACKING LIST / LISTE DE COLISAGE / GEWICHT UND ABMESSUNGEN / ВЕС И ГАБАРИТНЫЕ РАЗМЕРЫ

Pos. Item	Pezzi Pieces	Denominazione Description	Schizzo Sketch	Dimensioni Dimensions			Peso Weight		
				L	W	H	Unit	Total	
1	1	Elemento di freccia Jib element Elément deèche Elemento de flecha Элемент стрелы	n° 1		11,960	1,200	2,380	2021	-
	1		n° 2		6,110	1,200	2,070	770	-
	1		n° 3		6,100	1,200	2,070	715	-
	1		n° 4		6,070	1,200	1,660	570	-
	1		n° 5		6,030	1,200	1,640	501	-
	1		n° 6		6,015	1,200	1,640	453	-
	1		n° 7		6,015	1,200	1,620	425	-
	1		n° 8		5,985	1,200	1,070	387	-
	1		n° 9		5,985	1,200	1,070	318	-
		1	Puntale freccia Jib point Elément pointe Puntal de flecha Наконечник стрелы		2,860	1,200	1,070	185	-
2	1	Controfreccia girevole, argano di sollev., quadro elettrico, carrello freccia etc. Counterjib-tournable, hoisting winch, trolley jib, electrical box etc. Contreflèche tournante, treuil de levage, chariot de flèche, armoire électrique etc. Contraflecha giratorio, cabrestante de elevación, cuadro eléctrico, carro flecha, etc. Контрстрела вращения, подъем. лебедка, электрощит, тележка стрелы и т. д.		11,900	2,230	2,550	6885	-	
	1	Controfreccia girevole, argano di sollev., quadro elettrico, carrello freccia, cabina Counterjib-tournable, hoisting winch, access balcony, trolley jib, electrical box, cabin, etc. Contreflèche tournante, treuil de levage, chariot de flèche, armoire électrique, cabine Contraflecha giratorio, cabrestante de elevación, cuadro eléctrico, carro flecha, cabina Контрстрела вращения, подъемная лебедка, электрощит, тележка стрелы, кабина		11,900	3,380	2,550	7480	-	
3	1	Controfreccia girevole, argano di sollev., quadro elettrico, carrello freccia, cabina, elem. portablocchi Counterjib-tournable, hoisting winch, access balcony, trolley jib, electrical box, terminal element Contreflèche tournante, treuil de levage, chariot de flèche, armoire électrique, cabine et élément terminal Contraflecha giratorio, cabrestante de elevación, cuadro eléctrico, carro flecha, cabina, portabloques Контрстрела вращения, подъемная лебедка, электрощит, тележка стрелы, кабина, блокодержатель		13,500	3,380	2,550	8030	-	
4	6	Blocchi di contrappeso Counterweight block Contre-poids Bloques de contrapeso Блоки противовеса		A99+3	1,430	0,265	2,800	2131	12786
	2			B99+3	1,430	0,210	2,800	1684	3368



PESI E INGOMBRI

PACKING LIST/ LISTE DE COLISAGE / GEWICHT UND ABMESSUNGEN / ВЕС И ГАБАРИТНЫЕ РАЗМЕРЫ

Pos. Item	Pezzi Pieces	Denominazione Description	Schizzo Sketch	Dimensioni Dimensions			Peso Weight		
				L	W	H	Unit	Total	
5	-			2,950	1,700	1,500	1400	-	
6	-	Elemento di torre Tower element Element de mature Elemento de torre Башенный элемент		4,425	1,700	1,500	1590	-	
7	-			5,900	1,700	1,500	2155	-	
8	-			11,800	1,700	1,500	3870	-	
9	1	Tronchetto di fondazione Expendable foundation element Element a sceller Tronco de fundación Ствол основания		1,465	1,780	1,780	780	-	
10	1	Trave principale della crociera di base Base main beam Poutre de chassis de base Viga principal de la cruceta de base Главная балка крестовины основания		4,5x4,5 mt	6,530	0,710	0,760	2450	-
				3,8x3,8 mt	5,535	0,710	0,760	1460	-
11	2	Semitrave della crociera di base Half base beam Semipoutre de chassis de base Media viga de la cruceta de base Полубалка крестовины основания		4,5x4,5 mt	3,200	0,590	0,770	1090	2180
				3,8x3,8 mt	2,620	0,590	0,770	940	1880
12	4	Blocco di appoggio Concrete pad Sabot en béton Bloque de apoyo Опорный блок		3,600	0,800	0,600	3925	15700	
13	2	Bilancino di traslazione folle Driving bogie Boggie fou Balancín de traslación loco Не приводной балансир для горизонтального перемещения		1,080	0,230	0,515	416	832	
14	2	Bilancino di traslazione motorizzato Driven bogie Boggie motorisée Balancín de traslación motorizado Приводной балансир горизонтального перемещения		1,550	0,500	0,515	535	1070	
15	-	Blocco di zavorra Base ballast block Lest de base Bloque de lastre Блок балласта		3,600	1,200	0,300	2950	--	



PESI E INGOMBRI

PACKING LIST / LISTE DE COLISAGE / GEWICHT UND ABMESSUNGEN / ВЕС И ГАБАРИТНЫЕ РАЗМЕРЫ

Pos. Item	Pezzi Pieces	Denominazione Description	Schizzo Sketch	Dimensioni Dimensions			Peso Weight		
				L	W	H	Unit	Total	
City - 1,7 m									
16	6	Elemento di torre 1,7/1,5 m 1,7/1,5 m Tower element 1,7/1,5 m Elément de mature Elemento de torre 1,7/1,5 m Башенный элемент 1,7/1,5 m		5,900	1,700	1,900	2205	-	
17	-	Elemento di torre Tower element Elément de mature Elemento de torre Башенный элемент		2,950	1,900	1,700	1350	-	
18	-			2,950	1,900	1,700	2295	-	
19	-			11,800	1,900	1,700	4175	-	
20	1	Tronchetto di fondazione Expendable foundation element Elément a sceller Tronco de fundación Ствол основания		1,465	1,980	1,980	830	-	
21	1	Trave principale della crociera di base Base main beam Poutre de chassis de base Viga principal de la cruceta de base Главная балка крестовины основания		4,5x4,5 mt	6,524	0,780	0,960	2595	-
				6,0x6,0 mt	8,645	0,780	0,960	3475	-
22	2	Semitrave della crociera di base Half base beam Semipoutre de chassis de base Media viga de la cruceta de base Полубалка крестовины основания		4,5x4,5 mt	3,212	0,680	0,974	1235	2470
				6,0x6,0 mt	4,323	0,680	0,974	1745	3490
23	4	Blocco di appoggio Concrete pad Sabot en béton Brique de apoyo Опорный блок		3,600	0,900	0,750	5520	22080	
24	2	Bilancino di traslazione folle Driving bogie Boggie fou Balancin de traslación loco Не приводной балансир для горизонтального перемещения		1,315	0,222	0,540	600	1200	
25	2	Bilancino di traslazione motorizzato Driven bogie Boggie motorisée Balancin de traslación motorizado Приводной балансир горизонтального перемещения		1,427	0,492	0,540	765	1530	



ALTRE INSTALLAZIONI - [RI] 1,7/39

LOADING PLAN / AUTRES INSTALLATIONS / LADEPLAN / ДРУГИЕ УСТАНОВКИ

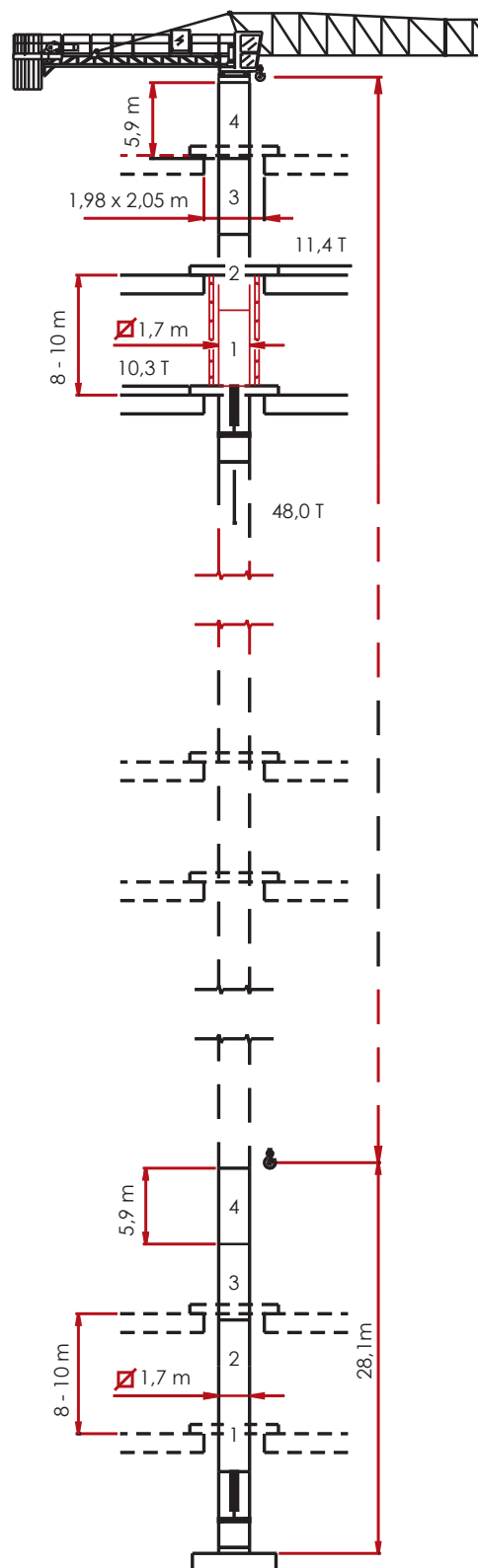
[RI]

GRU IN CAVEDIO

TÉLESCOPAGE SUR DALLES

CLIMBING CRANE

KLETTERKRANE IM GEBÄUDE

Поднимающийся на
плитах перекрытия

ALTRE INSTALLAZIONI - [HC] 1,7/39

LOADING PLAN / AUTRES INSTALLATIONS / LADEPLAN / ДРУГИЕ УСТАНОВКИ

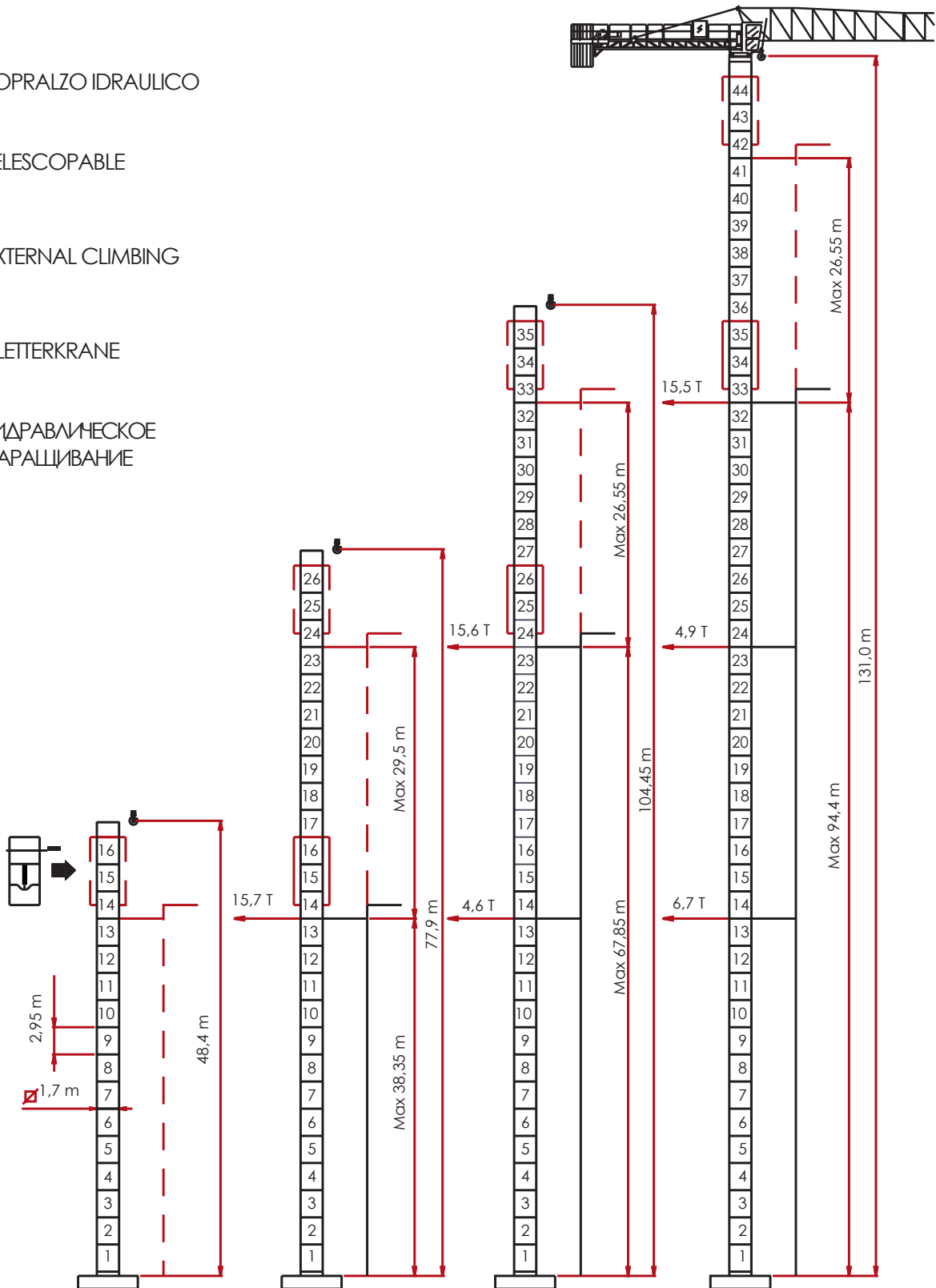
[HC] SOPRALZO IDRAULICO

TELESCOPABLE

EXTERNAL CLIMBING


KLETTKRUNE

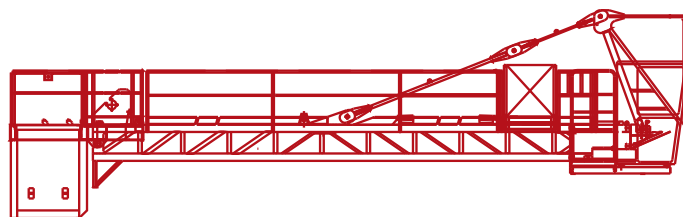
ГИДРАВЛИЧЕСКОЕ
НАРАЩИВАНИЕ



CONTRAPPESI - MONTAGGIO E PUNTI D'IMBRACAGGIO

COUNTERWEIGHTS — ASSEMBLY AND SLINGING POINTS / CONTREPOIDS — MONTAGE ET POINTS D'ÉLINGAGE / GEGENGEWICHTE — MONTAGE UND ANSCHLAGPUNKTE / ПРОТИВОВЕСЫ — УСТАНОВКА И ТОЧКИ КРЕПЛЕНИЯ

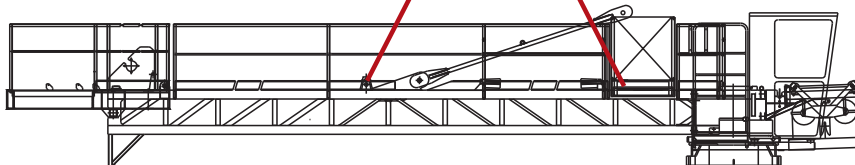
m		Kg.Totali
60.0	6A + 2B	16.154
54.0	5A + 2B	14.023
48.0	4A + 2B	11.892
42.0	4A + 1B	10.208
36.0	3A + 1B	8.077
30.0	2A + 1B	5.946
24.0	1A + 2B	5.490



8.030 Kg



A99+3 2.131 Kg
B99+3 1.684 Kg



60 m - 6.880 Kg



BILANCIAMENTO
CONTRAPPESI



VERIFICARE I PUNTI DI
IMBRACAGGIO



ATTENERSI AL NUMERO E
TIPO DI BLOCCHI DI
CONTRAPPESO INDICATO
IN TABELLA



COUNTERWEIGHT
BALANCING

SLINGING POINT CHECK

PLEASE COMPLY WITH
THE NUMBER AND TYPE OF
COUNTERWEIGHT BLOCKS
GIVEN IN THE CHART

ÉQUILIBRAGE
CONTREPOIDS

VÉRIFICATION DES
POINTS D'ÉLINGAGE

S'EN TENIR AU NOMBRE
ET AU TYPE DE BLOCS DE
CONTREPOIDS INDIQUÉ
DANS LE TABLEAU

AUSWUCHTUNG DER
GEGENGEWICHTE
ÜBERPRÜFUNG DER
ANSCHLAGPUNKTE

DIE ANZAHL UND
DEN TYP DER IN DER
TABELLE ANGEGBENEN
GEGENGEWICHTSBLOCKE
EINHALTEN

БАЛАНСИРОВКА
ПРОТИВОВЕСОВ
ПРОВЕРКА ТОЧЕК
КРЕПЛЕНИЯ

СОБЛЮДАТЬ
КОЛИЧЕСТВО И МОДЕЛЬ
ПЛИТ ПРОТИВОВЕСА,
УКАЗАННЫХ В ТАБЛИЦЕ





INFO

RAIMONDICRANES S.p.A.
CORSO GARIBALDI n° 253
20025 LEGNANO [MI] - ITALY



PROJECT

☎ 0039. 0331.548061
📠 0039. 0331.450400



S.A.T.

☎ 0039.0331.548061.258



www.raimondicranes.com
info@raimondicranes.com

MRT 102 [REV. 00.2010] ADL / TECHNICAL DEPARTEMENT
I DATI OGGETTO DELLA PRESENTE SCHEDA POTREBBERO
SUBIRE MODIFICHE SENZA PREAVVISO

DISTRIBUTORE .DEALER .DISTRIBUTEUR .VERTEILER .ДИЛЕР



RAIMONDI CRANES
Building Tower Cranes Since 1946