

# GRU TIPO

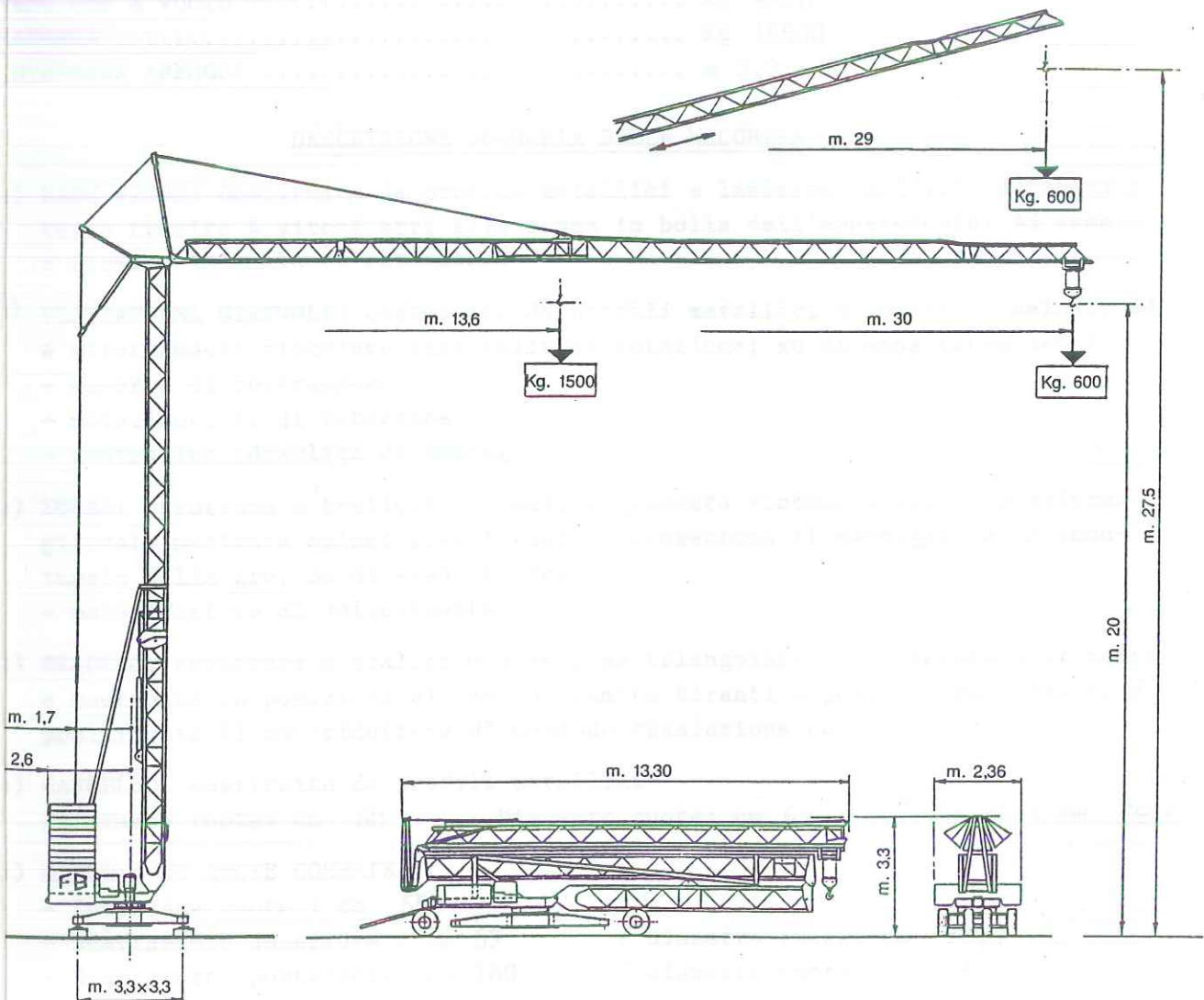
NUOVA SERIE AUTOMATICA  
GOMMATA

# GA 630

NOVITÀ MONTAGGIO COMPLETAMENTE IDRAULICO

**BREVETTATA**

N.B. CON BRACCIO IMPENNATO LA PORTATA E'  
COSTANTE LUNGO TUTTO IL BRACCIO



N.B. IN ZONA 4 DI VENTO NON E'AMMESSO L'UTILIZZO DELLA GRU CON BRACCIO  
IMPENNATO (PER LE ZONE DI VENTO VEDI PAGINE SUCCESSIVE).

CARATTERISTICHE PRINCIPALI

GRU TIPO GA 630

(VERSIONE BRACCIO M 30)

VERSIONE CON BRACCIO ORIZZONTALE.

Altezza max al gancio ..... m 20  
 Sbraccio max dall'asse di rotazione..... m 30  
 Portata al massimo sbraccio ..... Kg 600  
 Portata max (a m 13,6 ) ..... Kg 1500

VERSIONE CON BRACCIO IMPENNATO.

Altezza max al gancio..... m 27,5  
 Sbraccio max dall'asse di rotazione..... m 29  
 Portata costante per tutto il braccio ..... Kg 600  
 PESO GRU A VUOTO ..... Kg 9870  
 ZAVORRA ..... Kg 15500  
 INTERASSE APPOGGI ..... m 3,3 x 3,3

DESCRIZIONE SOMMARIA DELLA MACCHINA

- a) BASE FISSA: Costituita da profili metallici e lamieroni saldati; appoggia a terra tramite 4 vitoni atti alla messa in bolla dell'apparecchio. Ad essa é fissata la ralla di rotazione.
- b) PIATTAFORMA GIREVOLE: costituita da profili metallici e lamieroni saldati ed é direttamente vincolata alla ralla di rotazione; su di essa hanno sede:
- zavorra di contrappeso
  - motoriduttore di rotazione
  - centralina idraulica di montaggio
- c) TORRE: struttura a traliccio a sezione quadrata vincolata alla piattaforma girevole mediante spine; questi vincoli consentono il montaggio e lo smontaggio della gru. Su di essa ha sede:
- motoriduttore di sollevamento
- d) BRACCIO: struttura a traliccio a sezione triangolare incernierato alla torre e mantenuto in posizione di lavoro tramite tiranti e puntoni. Nel braccio é posizionato il motoriduttore di comando traslazione carrello.
- e) CARRELLO: costituito da profili metallici  
 Interasse ruote: cm 60      Diametro ruote: cm 6      Scartamento: cm 79,6
- f) CARRO ( SU RUOTE GOMMATE ):
- Interasse ruote : cm 550
  - Scartamento anteriore : cm 63      / diametro ruote: cm 70,5
  - Scartamento posteriore: cm 180      / diametro ruote: cm 74

VELOCITA' DEI MOVIMENTI E POTENZA MOTORI

| MOVIMENTO                     | VELOCITA' | PORTATA<br>( Kg ) | POTENZA<br>( KW ) |
|-------------------------------|-----------|-------------------|-------------------|
| SOLLEVAMENTO<br>A 2 VELOCITA' |           |                   |                   |
|                               |           |                   |                   |
| SOLLEVAMENTO<br>A 3 VELOCITA' | 34 m/min. | 750               | 4,4/4,4/1,1       |
|                               | 17 m/min. | 1500              |                   |
|                               | 4 m/min.  | 1500              |                   |
| ROTAZIONE                     | da 0 a 1  | giri/min.         | 3 daNm            |
| TRASLAZIONE CARRELLO          | 30        | m/min.            | 1,5               |
| MONTAGGIO                     |           |                   | 3                 |
| TRASLAZIONE SU BINARIO        |           | m/min.            | ///               |

CARATTERISTICHE FUNI

| DENOMINAZIONE     | Ø FUNE<br>(mm.) | FORMAZIONE        | LUNGHEZZA<br>( m ) | CARICO<br>ROTTURA<br>(Kg) |
|-------------------|-----------------|-------------------|--------------------|---------------------------|
| FUNE SOLLEVAMENTO | 8               | 133 ANTIGIRO      | 110                | 4860                      |
| FUNE CARRELLO     | 6               | 114 + A.METALLICA | PUNTA<br>63        | 2200                      |
|                   |                 |                   | RITORNO<br>35,5    |                           |
| FUNE MONTAGGIO    |                 |                   |                    |                           |
|                   |                 |                   |                    |                           |
|                   |                 |                   |                    |                           |