

Top Gru Machine

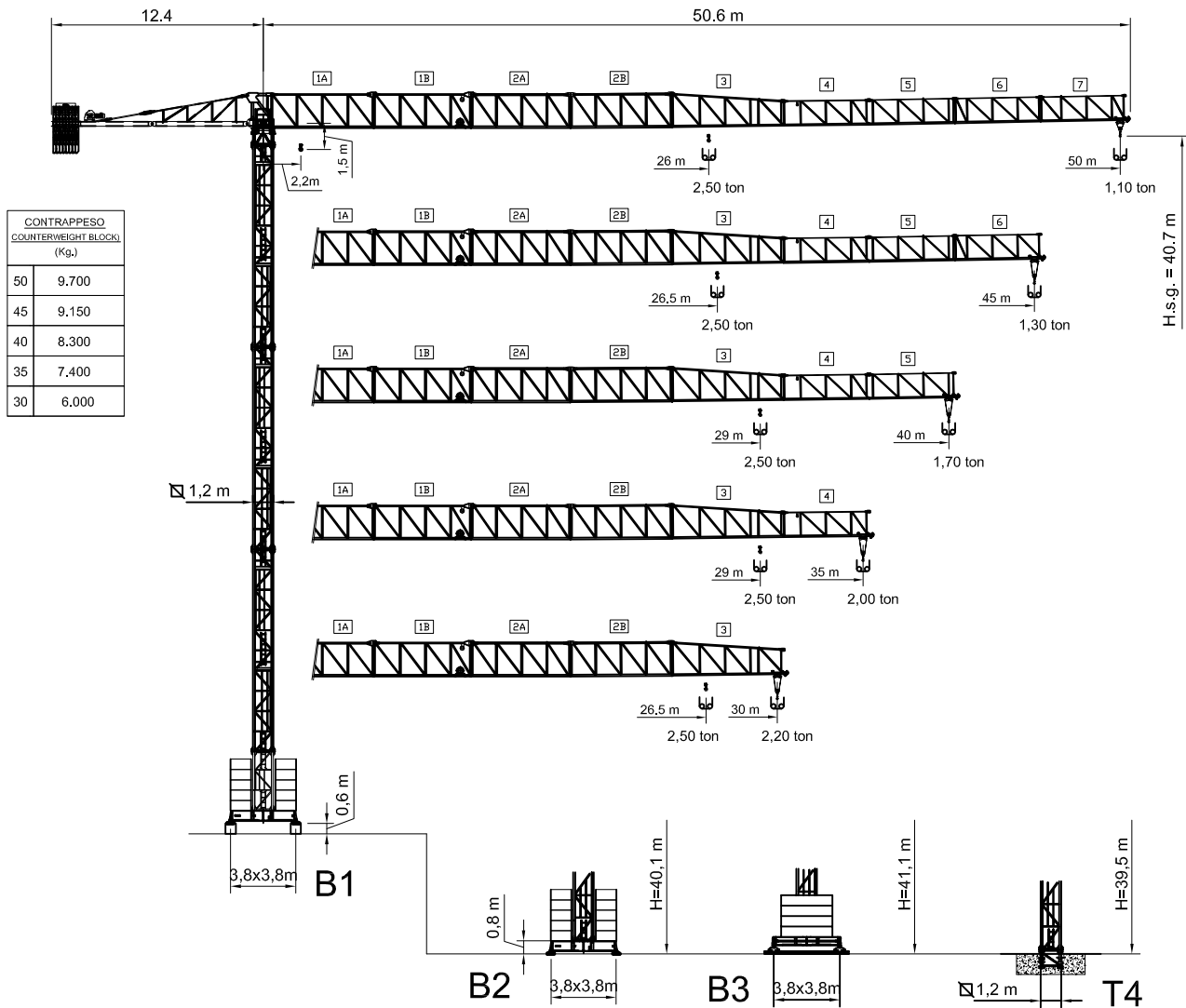


GRT 50-100 S

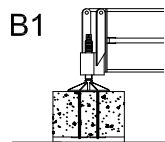


FEM 1,001 A3

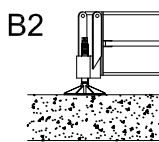
Rev. 2 10/2019



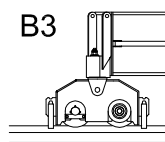
CONTRAPPESO COUNTERWEIGHT BLOCKS (Kg.)	
50	9.700
45	9.150
40	8.300
35	7.400
30	6.000



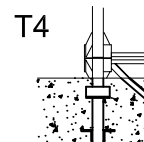
B1
STABILIZZATORE REGOLABILE
CON BLOCCO DI APPOGGIO
Regolable stabilizator with concrete pad



B2
STABILIZZATORE REGOLABILE
Regolable stabilizator



B3
TRASLAZIONE MOTORIZZATA
Motorized translation



T4
TRONCHETTO DI FONDAZIONE
Expendable foundation element

DATI ILLUSTRATIVI NON IMPEGNATIVI

CON RISERVA DI MODIFICA SENZA PREAVVISO

Disegni e dati tecnici riportati nel presente depliant hanno scopo esclusivamente illustrativo e sono validi solo per uso commerciale.

Per il corretto utilizzo della gru e per la consultazione di qualunque dato tecnico, si rimanda al manuale d'uso e manutenzione della macchina.

L'insosservanza delle norme generali d'utilizzo riportate nel manuale e/o l'uso irresponsabile della gru possono arrecare gravi danni alla salute.

SPECIFICATION AND DATA NOT BINDING

SUBJECT TO MODIFICATION WITHOUT NOTICE

Drawings and technical data contained in this brochure are for only illustrative and are valid only for commercial use.

For the correct use of the crane and the consultation of any technical data, see the manual and machine maintenance.

Failure to observe the general rules for use in the manual and / or irresponsible use of the crane can cause serious damage to health.



FEM 1,001 A3

Rev. 2 10/2019

PESI ED INGOMBRI

PACKING LIST/LISTE DE COLISAGE / KOLLI-LISTE

Pos. Item	Pezzi Pieces	Denominazione Description	Schizzo Sketch	Dimensioni Dimensions			Peso Weight (Kg)	
				L	W	H	Unit.	Total.
1	1	Tronchetto di fondazione		1.09	1.38	1.38	455	455
2	9	Elemento di torre		3.54	1.20	1.38	980	8.820
3	1	Portaralla inferiore + Ralla di rotazione		1.50	1.40	1.10	1.235	1.235
	1	Portaralla superiore + Cuspide		1.70	1.80	1.92	1.140	1.140
	2	Passerella di servizio del Portaralla		1.25	0.80	1.30	85	170
	1	Riduttore di rotazione		0.50	0.50	1.45	75	75
	1	Quadro elettrico di comando		0.85	0.40	1.30	115	115
4	1	Controbraccio "A"		5.90	1.27	1.80	1.165	1.165
	1	Controbraccio "B"		5.96	1.27	0.90	1.160	1.160
	1	Passerella laterale controbraccio		3.95	0.60	0.40	150	150
	1	Argano di sollevamento		1.50	1.30	0.80	550	550

**DATI ILLUSTRATIVI NON IMPEGNATIVI
CON RISERVA DI MODIFICA SENZA PREAVVISO**
Disegni e dati tecnici riportati nel presente depliant hanno scopo esclusivamente illustrativo e sono validi solo per uso commerciale.
Per il corretto utilizzo della gru e per la consultazione di qualunque dato tecnico, si rimanda al manuale d'uso e manutenzione della macchina.
L'inosservanza delle norme generali d'utilizzo riportate nel manuale e/o l'uso irresponsabile della gru possono arrecare gravi danni alla salute.

**SPECIFICATION AND DATA NOT BINDING
SUBJECT TO MODIFICATION WITHOUT NOTICE**
Drawings and technical data contained in this brochure are for only illustrative and are valid only for commercial use.
For the correct use of the crane and the consultation of any technical data, see the manual and machine maintenance.
Failure to observe the general rules for use in the manual and / or irresponsible use of the crane can cause serious damage to health.

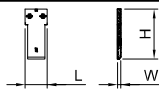






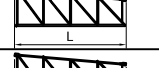





FEM 1,001 A3

Rev. 2 10/2019

PESI ED INGOMBRI

PACKING LIST/LISTE DE COLISAGE / KOLLI-LISTE

Pos. Item	Pezzi Pieces	Denominazione Description	Schizzo Sketch	Dimensioni Dimensions			Peso Weight (Kg)		
				L	W	H	Unit.	Total.	
5	8	Blocco Contrappeso "A 113"		1.20	0.185	2.71	1.130	9.040	
	1	Blocco Contrappeso "A 61,5"		0.90	0.20	1.45	615	615	
6		Elemento di freccia	N°1A		6.60	1.0	1.7	1.100	1.100
			N°1B		5.150	1.0	1.7	1.050	1.050
			N°2A		6.10	1.0	1.7	595	595
			N°2B		6.10	1.0	1.7	595	595
			N°3		6.50	1.0	1.3	502	502
			N°4		5.00	1.0	1.16	312	312
			N°5		5.00	1.0	1.16	262	262
			N°6		5.00	1.0	1.16	206	206
			N°7		5.00	1.0	1.16	154	154

DATI ILLUSTRATIVI NON IMPEGNATIVI

CON RISERVA DI MODIFICA SENZA PREAVVISO

Disegni e dati tecnici riportati nel presente depliant hanno scopo esclusivamente illustrativo e sono validi solo per uso commerciale.

Per il corretto utilizzo della gru e per la consultazione di qualunque dato tecnico, si rimanda al manuale d'uso e manutenzione della macchina.

L'inosservanza delle norme generali d'utilizzo riportate nel manuale e/o l'uso irresponsabile della gru possono arrecare gravi danni alla salute.

SPECIFICATION AND DATA NOT BINDING

SUBJECT TO MODIFICATION WITHOUT NOTICE

Drawings and technical data contained in this brochure are for only illustrative and are valid only for commercial use.

For the correct use of the crane and the consultation of any technical data, see the manual and machine maintenance.

Failure to observe the general rules for use in the manual and / or irresponsible use of the crane can cause serious damage to health.



FEM 1,001 A3

Rev. 2 10/2019

DIAGRAMMI DI CARICO (LOAD DIAGRAMS)

PORTATA MAX (MAX LOAD)

50		26,0	2.500 Kg. tiro a 2 funi (two fall reeving)	
		15,3		
45		26,5		
		16,8		
40		29,0		4.000 Kg. tiro a 4 funi (four fall reeving)
		18,5		
35		29,0		
		18,5		
30		26,9		
		17,2		

		30	35	40	45	50
50		2.110	1.746	1.476	1.266	1.100
		1.926	1.575	1.313	1.111	950
45		2.160	1.789	1.513	1.300	
		1.984	1.625	1.357	1.150	
40		2.410	2.003	1.700		
		2.243	1.846	1.550		
35		2.406	2.000			
		2.248	1.850			
30		2.200				
		2.050				

"CURVE DI CARICO"
(LOAD-RADIUS CHARACTERISTICS)

MECCANISMI MECANISMES / ANTRIEBE / MECHANISMS / MECANISMOS

		Velocità / Speed Vitesse / Geschwindigkeit	Potenza / Power Puissance / Leistung
Rotazione Slewing Orientation Schwenken		0,3 - 0,6 - 0,9 r.p.m.	65 Nm
Carrello Trolley Chariot Katzfahren		30 - 60 m./min.	1,8 Kw.

AZIONAMENTO (MOTION)	MOTORI (MOTORS)	VELOCITA' E POTENZA (SPEED AND POWER)			
	POTENZA (POWER) KW				
SOLLEVAMENTO (LIFTING)	18,5	m/min.	ton.	m/min.	ton.
		8	2,50	4	4,00
		31	2,50	16	4,00
		62	1,50	32	2,60

Potenza totale richiesta
Total installed power
Puissance totale necessaire
Geforderte Stromstarke
Potencia necesaria

31 kVA

400 V - 50 Hz

DATI ILLUSTRATIVI NON IMPEGNATIVI

CON RISERVA DI MODIFICA SENZA PREAVVISO

Disegni e dati tecnici riportati nel presente depliant hanno scopo esclusivamente illustrativo e sono validi solo per uso commerciale.

Per il corretto utilizzo della gru e per la consultazione di qualunque dato tecnico, si rimanda al manuale d'uso e manutenzione della macchina.

L'inosservanza delle norme generali d'utilizzo riportate nel manuale e/o l'uso irresponsabile della gru possono arrecare gravi danni alla salute.

SPECIFICATION AND DATA NOT BINDING

SUBJECT TO MODIFICATION WITHOUT NOTICE

Drawings and technical data contained in this brochure are for only illustrative and are valid only for commercial use.

For the correct use of the crane and the consultation of any technical data, see the manual and machine maintenance.

Failure to observe the general rules for use in the manual and / or irresponsible use of the crane can cause serious damage to health.